



Ordures ménagères (bac bordeaux) : le MARDI & VENDREDI



Emballages recyclables (bac jaune) : MARDI



Rappel : merci de sortir votre bac la veille au soir du jour de collecte et le rentrer une fois collecté.

JANVIER	FÉVRIER	MARS	AVRIL	MAI	JUIN
1 D FÉRIÉ	1 M	1 M	1 S	1 L FÉRIÉ	1 J
2 L 01	2 J	2 J	2 D	2 M	2 V
3 M	3 V	3 V	3 L 14	3 M	3 S
4 M	4 S	4 S	4 M	4 J	4 D
5 J	5 D	5 D	5 M	5 V	5 L 23
6 V	6 L 06	6 L 10	6 J	6 S	6 M
7 S	7 M	7 M	7 V	7 D	7 M
8 D	8 M	8 M	8 S	8 L FÉRIÉ	8 J
9 L 02	9 J	9 J	9 D	9 M	9 V
10 M	10 V	10 V	10 L FÉRIÉ	10 M	10 S
11 M	11 S	11 S	11 M	11 J	11 D
12 J	12 D	12 D	12 M	12 V	12 L 24
13 V	13 L 07	13 L 11	13 J	13 S	13 M
14 S	14 M	14 M	14 V	14 D	14 M
15 D	15 M	15 M	15 S	15 L 20	15 J
16 L 03	16 J	16 J	16 D	16 M	16 V
17 M	17 V	17 V	17 L 16	17 M	17 S
18 M	18 S	18 S	18 M	18 J FÉRIÉ	18 D
19 J	19 D	19 D	19 M	19 V	19 L 25
20 V	20 L 08	20 L 12	20 J	20 S	20 M
21 S	21 M	21 M	21 V	21 D	21 M
22 D	22 M	22 M	22 S	22 L 21	22 J
23 L 04	23 J	23 J	23 D	23 M	23 V
24 M	24 V	24 V	24 L 17	24 M	24 S
25 M	25 S	25 S	25 M	25 J	25 D
26 J	26 D	26 D	26 M	26 V	26 L 26
27 V	27 L 09	27 L 13	27 J	27 S	27 M
28 S	28 M	28 M	28 V	28 D	28 M
29 D		29 M	29 S	29 L FÉRIÉ	29 J
30 L 05		30 J	30 D	30 M	30 V
31 M		31 V		31 M	
JUILLET	AOÛT	SEPTEMBRE	OCTOBRE	NOVEMBRE	DÉCEMBRE
1 S	1 M	1 V	1 D	1 M FÉRIÉ	1 V
2 D	2 M	2 S	2 L 40	2 J	2 S
3 L 27	3 J	3 D	3 M	3 V	3 D
4 M	4 V	4 L 36	4 M	4 S	4 L 49
5 M	5 S	5 M	5 J	5 D	5 M
6 J	6 D	6 M	6 V	6 L 45	6 M
7 V	7 L 32	7 J	7 S	7 M	7 J
8 S	8 M	8 V	8 D	8 M	8 V
9 D	9 M	9 S	9 L 41	9 J	9 S
10 L 28	10 J	10 D	10 M	10 V	10 D
11 M	11 V	11 L 37	11 M	11 S FÉRIÉ	11 L 50
12 M	12 S	12 M	12 J	12 D	12 M
13 J	13 D	13 M	13 V	13 L 46	13 M
14 V FÉRIÉ	14 L 33	14 J	14 S	14 M	14 J
15 S	15 M FÉRIÉ	15 V	15 D	15 M	15 V
16 D	16 M RATTRAPAGE	16 S	16 L 42	16 J	16 S
17 L 29	17 J	17 D	17 M	17 V	17 D
18 M	18 V	18 L 38	18 M	18 S	18 L 51
19 M	19 S	19 M	19 J	19 D	19 M
20 J	20 D	20 M	20 V	20 L 47	20 M
21 V	21 L 34	21 J	21 S	21 M	21 J
22 S	22 M	22 V	22 D	22 M	22 V
23 D	23 M	23 S	23 L 43	23 J	23 S
24 L 30	24 J	24 D	24 M	24 V	24 D
25 M	25 V	25 L 39	25 M	25 S	25 L FÉRIÉ
26 M	26 S	26 M	26 J	26 D	26 M
27 J	27 D	27 M	27 V	27 L 48	27 M
28 V	28 L 35	28 J	28 S	28 M	28 J
29 S	29 M	29 V	29 D	29 M	29 V
30 D	30 M	30 S	30 L 44	30 J	30 S
31 L 31	31 J		31 M		31 D



Horaires de collecte de 5h à 20h. Le règlement de collecte est disponible sur www.cctdm.fr
 > Certaines collectes ayant lieu un jour férié sont rattrapées, suivez la flèche !
 > Plus d'infos ? Service déchets ménagers de TDM : 04 73 53 93 08 / accueil.dechets@cctdm.fr



**Consignes de tri
au dos**

VOTRE SECTEUR

Thiers (secteur extérieur) : Allée de la Foire-au-pré, Allée des Italiens, Avenue Béranger, Avenue de la libération de Thiers, Avenue des Cizolles, Avenue des Etats-Unis, Avenue du progrès, Avenue Etienne Guillemin, Avenue Jean Jaurès, Rue Marx Dormoy, Avenue Philippe Dufour, Avenue Voltaire, Chemin de Bouteix, Chemin des Champs, Chemin des Gravieres, Impasse Breuil, Impasse Mallet, Impasse de la Poudrière, Rue Ernest Grange, Rue des Jaiffours, Montée de Ragnat, Place de l'Europe, Place Antoine de Saint-Exupéry, Place du Navire, Rue de Saint-Exupéry, Rue Camille Joubert, Rue de bel-air, Rue de Clermont, Rue de la Gare, Rue de Paris, Rue des Champs, Rue des Cizolles, Rue des Dr Dumas, Rue des Horts (haut), Rue des Limandons, Rue des petites Molles, Rue du Champ de Foire, Rue du Dr Louis Lazare Zamenhof, Rue du Moutier, Rue du point du jour, Rue du Pontel, Rue Emile Zola, Rue Fernand Forest, Rue Prosper Marilhat, Rue Schrobenhausen.

CONSIGNES DE TRI DES BACS ET SACS JAUNES (RECYCLABLES)

Tous les emballages :

- **Papiers, cartons, emballages en carton :** journaux, magazines, livres, briques, cartonnettes, boîtes...



- **Tous les emballages en plastique :** flacons, bidons, bouteilles, tubes, sacs et films, pots, boîtes, barquettes, polystyrène...



- **Tous les emballages en métal :** boîtes, conserves, aérosols, canettes métal, tubes, bouchons, capsules, couvercles...



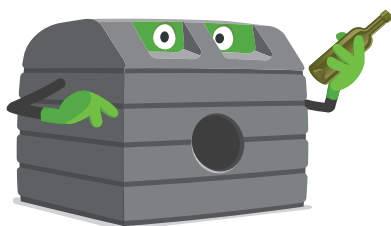
DANS LE BAC JAUNE EN VRAC...



EMBALLAGES EN VERRE

INTERDITS DANS LES BACS ET SACS JAUNES

Merci de les déposer dans les conteneurs à verre.



BACS DE TRI DES GRANDS CARTONS

Utilisez les nouvelles colonnes à cartons pour désencombrer vos bacs jaunes (pensez à les débarrasser des films plastiques, colliers de serrage, polystyrène, etc... avant de les plier et les déposer dans les colonnes).

> Retrouvez les emplacements des colonnes sur www.cctdm.fr



4 DÉCHÈTERIES À VOTRE SERVICE

Pour vos déchets volumineux, déchets verts, déchets dangereux, électriques, meubles, gravats, bois, plâtre, batteries, piles, textiles, gros cartons... :

- **Thiers (ZI de Matussière) :** du lundi au samedi, 9h-12h / 13h30-17h (du 1^{er} novembre au 30 avril), 8h30-12h / 13h30-18h (du 1^{er} mai au 31 octobre)

- **Puy-Guillaume (ZI de l'Étang et de l'Ache)**

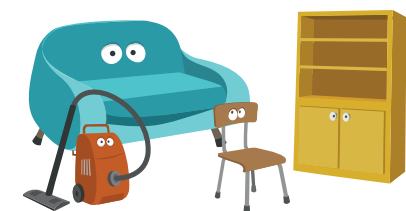
- **Courpière (ZI de Lagat)**

- **Saint-Rémy-sur-Durolle (Lieu-dit Le Moulin des Goyons)**

du lundi au samedi
9h15 - 12h
13h30 - 17h15



RÉDUISONS NOS DÉCHETS !



- **Collecte des encombrants à domicile (service gratuit) :** dates et lieux prévus sur demande au 04 73 80 26 60 (ACTYPOLES-Thiers)

- **Broyage des déchets de jardin à domicile (sur demande, service gratuit) :** 04 73 80 26 60 (ACTYPOLES-Thiers)

- **Commande d'un composteur de jardin (gratuit, dans la limite d'un composteur par foyer tous les 5 ans) :** www.valtom63.fr/composteur

ou auprès du service Déchets de TDM au 04 73 53 93 08 (accueil.dechets@cctdm.fr)

- **Stop-pub :** en avez-vous un sur votre boîte aux lettres ? Pour l'obtenir, contactez votre Mairie ou l'accueil Déchets de TDM au 04 73 53 93 08