



Ordures ménagères (bac bordeaux) : le LUNDI



Emballages recyclables (bac jaune) : 1 VENDREDI sur 2



Rappel : merci de sortir votre bac la veille au soir du jour de collecte et le rentrer une fois collecté.

JANVIER	FÉVRIER	MARS	AVRIL	MAI	JUIN
1 D FÉRIÉ	1 M	1 M	1 S	1 L FÉRIÉ	1 J
2 L 01	2 J	2 J	2 D	2 M 18	2 V
3 M	3 V	3 V	3 L 14	3 M	3 S
4 M	4 S	4 S	4 M	4 J	4 D
5 J	5 D	5 D	5 M	5 V	5 L 23
6 V	6 L 06	6 L 10	6 J	6 S	6 M
7 S	7 M	7 M	7 V	7 D	7 M
8 D	8 M	8 M	8 S	8 L FÉRIÉ 19	8 J
9 L 02	9 J	9 J	9 D	9 M	9 V
10 M	10 V	10 V	10 L FÉRIÉ 15	10 M	10 S
11 M	11 S	11 S	11 M	11 J RATTRAPAGE	11 D
12 J	12 D	12 D	12 M	12 V	12 L 24
13 V	13 L 07	13 L 11	13 J	13 S	13 M
14 S	14 M	14 M	14 V	14 D	14 M
15 D	15 M	15 M	15 S	15 L 20	15 J
16 L 03	16 J	16 J	16 D	16 M	16 V
17 M	17 V	17 V	17 L 16	17 M	17 S
18 M	18 S	18 S	18 M	18 J FÉRIÉ	18 D
19 J	19 D	19 D	19 M	19 V	19 L 25
20 V	20 L 08	20 L 12	20 J	20 S	20 M
21 S	21 M	21 M	21 V	21 D	21 M
22 D	22 M	22 M	22 S	22 L 21	22 J
23 L 04	23 J	23 J	23 D	23 M	23 V
24 M	24 V	24 V	24 L 17	24 M	24 S
25 M	25 S	25 S	25 M	25 J	25 D
26 J	26 D	26 D	26 M	26 V	26 L 26
27 V	27 L 09	27 L 13	27 J	27 S	27 M
28 S	28 M	28 M	28 V	28 D	28 M
29 D		29 M	29 S	29 L FÉRIÉ 22	29 J
30 L 05		30 J	30 D	30 M	30 V
31 M		31 V		31 M	
JUILLET	AOÛT	SEPTEMBRE	OCTOBRE	NOVEMBRE	DÉCEMBRE
1 S	1 M	1 V	1 D	1 M FÉRIÉ	1 V
2 D	2 M	2 S	2 L 40	2 J	2 S
3 L 27	3 J	3 D	3 M	3 V	3 D
4 M	4 V	4 L 36	4 M	4 S	4 L 49
5 M	5 S	5 M	5 J	5 D	5 M
6 J	6 D	6 M	6 V	6 L 45	6 M
7 V	7 L 32	7 J	7 S	7 M	7 J
8 S	8 M	8 V	8 D	8 M	8 V
9 D	9 M	9 S	9 L 41	9 J	9 S
10 L 28	10 J	10 D	10 M	10 V	10 D
11 M	11 V	11 L 37	11 M	11 S FÉRIÉ	11 L 50
12 M	12 S	12 M	12 J	12 D	12 M
13 J	13 D	13 M	13 V	13 L 46	13 M
14 V FÉRIÉ	14 L 33	14 J	14 S	14 M	14 J
15 S	15 M FÉRIÉ	15 V	15 D	15 M	15 V
16 D	16 M	16 S	16 L 42	16 J	16 S
17 L 29	17 J	17 D	17 M	17 V	17 D
18 M	18 V	18 L 38	18 M	18 S	18 L 51
19 M	19 S	19 M	19 J	19 D	19 M
20 J	20 D	20 M	20 V	20 L 47	20 M
21 V	21 L 34	21 J	21 S	21 M	21 J
22 S	22 M	22 V	22 D	22 M	22 V
23 D	23 M	23 S	23 L 43	23 J	23 S
24 L 30	24 J	24 D	24 M	24 V	24 D
25 M	25 V	25 L 39	25 M	25 S	25 L FÉRIÉ 52
26 M	26 S	26 M	26 J	26 D	26 M
27 J	27 D	27 M	27 V	27 L 48	27 M
28 V	28 L 35	28 J	28 S	28 M	28 J
29 S	29 M	29 V	29 D	29 M	29 V
30 D	30 M	30 S	30 L 44	30 J	30 S
31 L 31	31 J		31 M		31 D



Horaires de collecte de 5h à 20h. Le règlement de collecte est disponible sur www.cctdm.fr

> Certaines collectes ayant lieu un jour férié sont rattrapées, suivez la flèche !

> Plus d'infos ? Service déchets ménagers de TDM : 04 73 53 93 08 / accueil.dechets@cctdm.fr



**Consignes de tri
au dos**

VOTRE SECTEUR

Thiers (secteur sud) : Avenue du Pré de la Pie, Avenue du Pradoux, Rue de la Sablière, Rue de la Chapelle, Rue des Cerisiers, Rue des clos, Rue des Fontaines, Rues des Platanes, Rue des Rosiers, Rue du Belvédère, Rue du Collongeau, Rue du Moulin, Rue Edourad Michelin, Rue St Vincent. Lieux-dits : La Goutte, La Roche, Tarenteix, La Croix des Champs, Zone de Felet, Zone du Champ du Bail, Lotissement ASF.

CONSIGNES DE TRI DES BACS ET SACS JAUNES (RECYCLABLES)

► **Papiers, cartons, emballages en carton :** journaux, magazines, livres, briques, cartonnettes, boîtes...



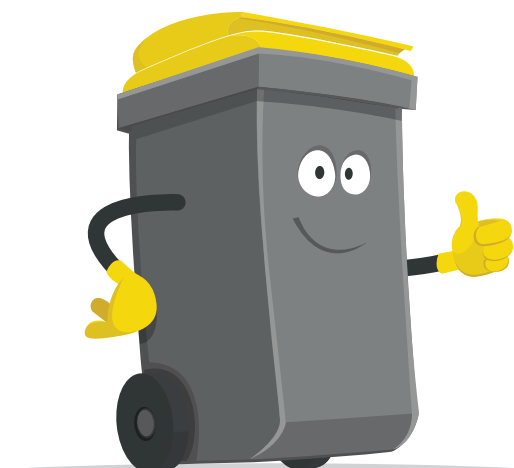
► **Tous les emballages en plastique :** flacons, bidons, bouteilles, tubes, sacs et films, pots, boîtes, barquettes...



► **Tous les emballages en métal :** boîtes, conserves, aérosols, canettes métal, tubes, bouchons, capsules, couvercles...

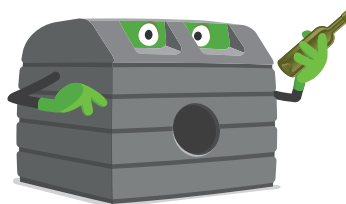


DANS LE BAC JAUNE EN VRAC...



EMBALLAGES EN VERRE

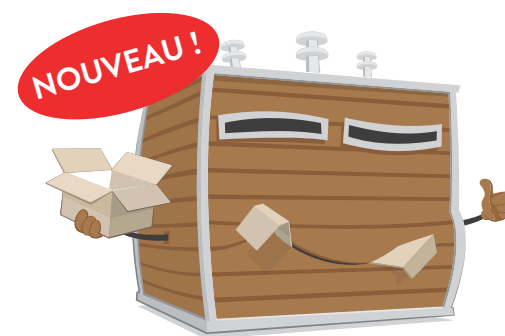
INTERDITS DANS LES BACS ET SACS JAUNES
Merci de les déposer dans les conteneurs à verre.



BACS DE TRI DES GRANDS CARTONS

Utilisez les nouvelles colonnes à cartons pour désencombrer vos bacs jaunes (pensez à les débarrasser des films plastiques, colliers de serrage, polystyrène, etc... avant de les plier et les déposer dans les colonnes).

> Retrouvez les emplacements des colonnes sur www.cctdm.fr



4 DÉCHÈTERIES À VOTRE SERVICE

Pour vos déchets volumineux, déchets verts, déchets dangereux, électriques, meubles, gravats, bois, plâtre, batteries, piles, textiles, gros cartons... :

● **Thiers (ZI de Matussière) :** du lundi au samedi, 9h-12h / 13h30-17h (du 1^{er} novembre au 30 avril), 8h30-12h / 13h30-18h (du 1^{er} mai au 31 octobre)

● **Puy-Guillaume (ZI de l'Etang et de l'Ache)**

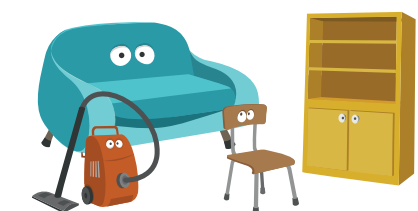
● **Courpière (ZI de Lagat)**

● **Saint-Rémy-sur-Durolle (Lieu-dit Le Moulin des Goyons)**

du lundi au samedi
9h15 - 12h
13h30 - 17h15



RÉDUISONS NOS DÉCHETS !



● **Collecte des encombrants à domicile (service gratuit) :** dates et lieux prévus sur demande au 04 73 80 26 60 (ACTYPOLES-Thiers)

● **Broyage des déchets de jardin à domicile (sur demande, service gratuit) :** 04 73 80 26 60 (ACTYPOLES-Thiers)

● **Commande d'un composteur de jardin (gratuit, dans la limite d'un composteur par foyer tous les 5 ans) :** www.valtom63.fr/composteur

ou auprès du service Déchets de TDM au 04 73 53 93 08 (accueil.dechets@cctdm.fr)

● **Stop-pub :** en avez-vous un sur votre boîte aux lettres ? Pour l'obtenir, contactez votre Mairie ou l'accueil Déchets de TDM au 04 73 53 93 08