



**Ordures ménagères (bac bordeaux) : le JEUDI**



**Emballages recyclables (bac jaune) : 1 MARDI sur 2**



**Rappel : merci de sortir votre bac la veille au soir du jour de collecte et le rentrer une fois collecté.**

JANVIER	FÉVRIER	MARS	AVRIL	MAI	JUIN
1 D FÉRIÉ	1 M	1 M	1 S	1 L FÉRIÉ	1 J
2 L 01	2 J	2 J	2 D	2 M 18	2 V
3 M	3 V	3 V	3 L 14	3 M	3 S
4 M	4 S	4 S	4 M	4 J	4 D
5 J	5 D	5 D	5 M	5 V	5 L 23
6 V	6 L 06	6 L 10	6 J	6 S	6 M
7 S	7 M	7 M	7 V	7 D	7 M
8 D	8 M	8 M	8 S	8 L FÉRIÉ 19	8 J
9 L 02	9 J	9 J	9 D	9 M	9 V
10 M	10 V	10 V	10 L FÉRIÉ 15	10 M	10 S
11 M	11 S	11 S	11 M	11 J	11 D
12 J	12 D	12 D	12 M	12 V	12 L 24
13 V	13 L 07	13 L 11	13 J	13 S	13 M
14 S	14 M	14 M	14 V	14 D	14 M
15 D	15 M	15 M	15 S	15 L 20	15 J
16 L 03	16 J	16 J	16 D	16 M	16 V
17 M	17 V	17 V	17 L 16	17 M	17 S
18 M	18 S	18 S	18 M	18 J FÉRIÉ	18 D
19 J	19 D	19 D	19 M	19 V	19 L 25
20 V	20 L 08	20 L 12	20 J	20 S	20 M
21 S	21 M	21 M	21 V	21 D	21 M
22 D	22 M	22 M	22 S	22 L 21	22 J
23 L 04	23 J	23 J	23 D	23 M	23 V
24 M	24 V	24 V	24 L 17	24 M	24 S
25 M	25 S	25 S	25 M	25 J	25 D
26 J	26 D	26 D	26 M	26 V	26 L 26
27 V	27 L 09	27 L 13	27 J	27 S	27 M
28 S	28 M	28 M	28 V	28 D	28 M
29 D		29 M	29 S	29 L FÉRIÉ 22	29 J
30 L 05		30 J	30 D	30 M	30 V
31 M		31 V		31 M	
JUILLET	AOÛT	SEPTEMBRE	OCTOBRE	NOVEMBRE	DÉCEMBRE
1 S	1 M	1 V	1 D	1 M FÉRIÉ	1 V
2 D	2 M	2 S	2 L 40	2 J	2 S
3 L 27	3 J	3 D	3 M	3 V	3 D
4 M	4 V	4 L 36	4 M	4 S	4 L 49
5 M	5 S	5 M	5 J	5 D	5 M
6 J	6 D	6 M	6 V	6 L 45	6 M
7 V	7 L 32	7 J	7 S	7 M	7 J
8 S	8 M	8 V	8 D	8 M	8 V
9 D	9 M	9 S	9 L 41	9 J	9 S
10 L 28	10 J	10 D	10 M	10 V	10 D
11 M	11 V	11 L 37	11 M	11 S FÉRIÉ	11 L 50
12 M	12 S	12 M	12 J	12 D	12 M
13 J	13 D	13 M	13 V	13 L 46	13 M
14 V FÉRIÉ	14 L 33	14 J	14 S	14 M	14 J
15 S	15 M FÉRIÉ	15 V	15 D	15 M	15 V
16 D	16 M	16 S	16 L 42	16 J	16 S
17 L 29	17 J RATTRAPAGE	17 D	17 M	17 V	17 D
18 M	18 V	18 L 38	18 M	18 S	18 L 51
19 M	19 S	19 M	19 J	19 D	19 M
20 J	20 D	20 M	20 V	20 L 47	20 M
21 V	21 L 34	21 J	21 S	21 M	21 J
22 S	22 M	22 V	22 D	22 M	22 V
23 D	23 M	23 S	23 L 43	23 J	23 S
24 L 30	24 J	24 D	24 M	24 V	24 D
25 M	25 V	25 L 39	25 M	25 S	25 L FÉRIÉ 52
26 M	26 S	26 M	26 J	26 D	26 M
27 J	27 D	27 M	27 V	27 L 48	27 M
28 V	28 L 35	28 J	28 S	28 M	28 J
29 S	29 M	29 V	29 D	29 M	29 V
30 D	30 M	30 S	30 L 44	30 J	30 S
31 L 31	31 J		31 M		31 D



**Horaires de collecte de 5h à 20h. Le règlement de collecte est disponible sur [www.cctdm.fr](http://www.cctdm.fr)**  
 > Certaines collectes ayant lieu un jour férié sont rattrapées, suivez la flèche !  
 > Plus d'infos ? Service déchets ménagers de TDM : 04 73 53 93 08 / [accueil.dechets@cctdm.fr](mailto:accueil.dechets@cctdm.fr)



**Consignes de tri  
au dos**

## VOTRE SECTEUR

**Thiers (secteur village plaine) :** Alvenue Pierre Mendès France, Chemin de Courty, Chemin de Gardelle, Chemin de la Plantade, Chemin de laterie, Chemin de Nadal, Chemin de Ravalloux, Chemin des Astiers, Chemin des Garniers, Chemin des Ribes, Chemin des Sépières, Chemin des Vergers, Chemin des Vignes, RD906, Rond-point des graviers, Route de Chez le duc, Route de Chopine, Route de Jambost, Route de la Feuille, Route de Panthèze, Route de Ramay, Route de Vichy, Rue Jean-Zay.  
Lieux-dits : Les Bardins, Barnabot, Les Béauds, Bétan, Bonnemoy, Bordes, Chantereine, Le Croc Perdigeon, La Croix de CHamps, La Croix du Bransle, Dorson, Les Girodons, Lamirand, Morilhat, Pinon, Derrière Pinon, Les Pins de Ravalloux, Podime, Pont de l'Hélien, La Prade, Le Ronchet, Les Salomons, Soulon.

## CONSIGNES DE TRI DES BACS ET SACS JAUNES (RECYCLABLES)

### Tous les emballages :

- **Papiers, cartons, emballages en carton :** journaux, magazines, livres, briques, cartonnettes, boîtes...



- **Tous les emballages en plastique :** flacons, bidons, bouteilles, tubes, sacs et films, pots, boîtes, barquettes, polystyrène...



- **Tous les emballages en métal :** boîtes, conserves, aérosols, canettes métal, tubes, bouchons, capsules, couvercles...



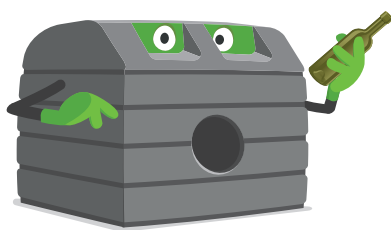
**DANS LE BAC  
JAUNE EN  
VRAC...**



## EMBALLAGES EN VERRE

### INTERDITS DANS LES BACS ET SACS JAUNES

Merci de les déposer dans les conteneurs à verre.



## BACS DE TRI DES GRANDS CARTONS

Utilisez les nouvelles colonnes à cartons pour désencombrer vos bacs jaunes (pensez à les débarrasser des films plastiques, colliers de serrage, polystyrène, etc... avant de les plier et les déposer dans les colonnes).

> Retrouvez les emplacements des colonnes sur [www.cctdm.fr](http://www.cctdm.fr)



## 4 DÉCHÈTERIES À VOTRE SERVICE

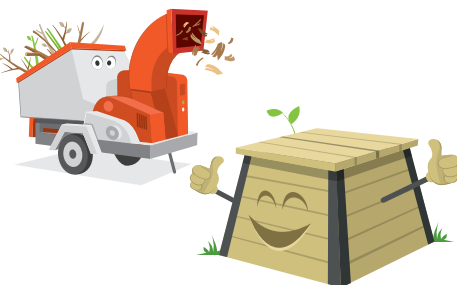
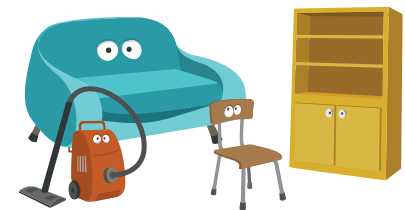
Pour vos déchets volumineux, déchets verts, déchets dangereux, électriques, meubles, gravats, bois, plâtre, batteries, piles, textiles, gros cartons... :

- **Thiers (ZI de Matussière) :** du lundi au samedi, 9h-12h / 13h30-17h (du 1<sup>er</sup> novembre au 30 avril), 8h30-12h / 13h30-18h (du 1<sup>er</sup> mai au 31 octobre)
- **Puy-Guillaume (ZI de l'Etang et de l'Ache)**
- **Courpière (ZI de Lagat)**
- **Saint-Rémy-sur-Durolle (Lieu-dit Le Moulin des Goyons)**

du lundi au samedi  
9h15 - 12h  
13h30 - 17h15



## RÉDUISONS NOS DÉCHETS !



- **Collecte des encombrants à domicile (service gratuit) :** dates et lieux prévus sur demande au 04 73 80 26 60 (ACTYPOLES-Thiers)

- **Broyage des déchets de jardin à domicile (sur demande, service gratuit) :** 04 73 80 26 60 (ACTYPOLES-Thiers)

- **Commande d'un composteur de jardin (gratuit, dans la limite d'un composteur par foyer tous les 5 ans) :** [www.valtom63.fr/composteur](http://www.valtom63.fr/composteur)

ou auprès du service Déchets de TDM au 04 73 53 93 08 ([accueil.dechets@cctdm.fr](mailto:accueil.dechets@cctdm.fr))

- **Stop-pub :** en avez-vous un sur votre boîte aux lettres ? Pour l'obtenir, contactez votre Mairie ou l'accueil Déchets de TDM au 04 73 53 93 08