

Mode d'emploi :

Avant tout dépôt des encombrants, inscrivez-vous :

04.73.80.40.88

Tout dépôt sur la voie publique est passible d'une amende de 135 euros si vous n'êtes pas inscrit à la collecte des encombrants.

Collecte limitée à 5m³ par foyer (en rez-de-chaussée ou à l'extérieur du logement, tout en évitant de ne pas encombrer la voie publique). La collecte n'est en aucun cas effectuée à l'intérieur d'une habitation en cas d'accès dangereux ou insalubrité. Selon leur état, les encombrants et objets collectés pourront être réemployés, plutôt que d'être jetés. Certains éléments en trop mauvais état (vaisselle et carrelage cassés...) peuvent être refusés.

✓ Déchets acceptés :

Mobilier (buffet, table, canapé...)

Literie (matelas, sommier...)

Matériel ou élément de construction (porte, fenêtre, volet, carrelage, évier...)

Déchets d'éléments d'ameublement

Vaisselle, livres, jouets, cycles, objets décoratifs

Outils, tondeuse, motoculteurs, textiles, linge de maison, chaussures

Déchets électriques et électroniques (machine à laver, aspirateur, gazinière, micro-ondes, chaîne-hifi, téléviseur, matériel informatique...)



✗ Déchets refusés :

Déchets verts, gravats

Déchets toxiques ou dangereux (bouteille de gaz, extincteur, solvant...)

Déchets à caractère médical (médicaments, seringues...)

Déchets d'origine animale

Déchets collectés dans les bacs (ordures ménagères, emballages recyclables...)

ou faisant l'objet d'une collecte spécifique (verre...)

Pneus, déchets automobiles (excepté les batteries)



Collecte des encombrants ménagers : un service gratuit proposé par



En 2025, sur les 30 Communes du territoire, TDM organise des tournées de collecte des encombrants ménagers (service destiné aux particuliers).

Inscrivez-vous :

04.73.80.40.88

Standard téléphonique ouvert du lundi au vendredi



Pour tout savoir sur le tri et la réduction des déchets ménagers à TDM :
service prévention des déchets, 04.73.53.93.08, www.cctdm.fr
Conception : service communication TDM / Illustrations : STUT

Planning des collectes 2025

Thiers

- Mardi 8 juillet
- Jeudi 24 juillet
- Mardi 5 août
- Mardi 26 août
- Mardi 9 septembre
- Mardi 23 septembre
- Mardi 7 octobre
- Jeudi 16 octobre
- Mardi 21 octobre
- Mardi 4 novembre
- Mardi 18 novembre
- Mardi 25 novembre
- Mardi 2 décembre
- Mardi 16 décembre

Châteldon, Ris

- Mercredi 9 juillet

Charnat, Noalhat, Dorat

- Mercredi 17 septembre
- Mardi 14 octobre

Lachaux, St-Victor Montvianeix

- Mercredi 23 juillet

Courpière, Sermentizon Nérondes-sur-Dore

- Jeudi 10 juillet
- Mercredi 6 août
- Jeudi 28 août
- Jeudi 11 septembre
- Jeudi 9 octobre
- Jeudi 6 novembre
- Jeudi 4 décembre
- Jeudi 18 décembre

Puy-Guillaume, Paslières

- Mercredi 12 novembre

St-Rémy-sur-Durolle, La Monnerie-le-Montel, Palladuc

- Mardi 22 juillet
- Mercredi 30 juillet
- Jeudi 18 septembre
- Mercredi 8 octobre
- Mercredi 5 novembre



Celles-sur-Durolle, Viscomtat

- Mardi 29 juillet
- Mercredi 10 septembre

Escoutoux, Ste-Agathe

- Mercredi 2 juillet
- Mardi 16 septembre

Vollere-Ville, Vollere-Montagne

- Mercredi 20 août
- Jeudi 25 septembre
- Jeudi 23 octobre

Olmet, La Renaudie

- Jeudi 31 juillet
- Mardi 30 septembre

Augerolles, Aubusson d'Auvergne

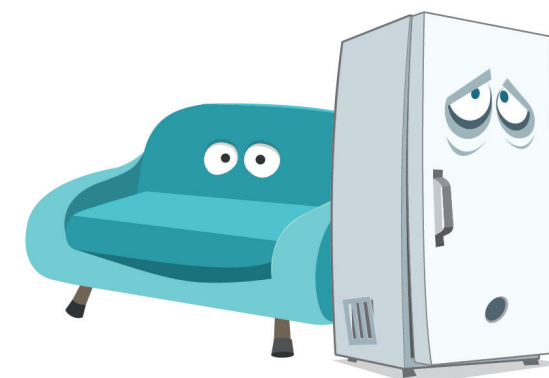
- Jeudi 17 juillet
- Mercredi 15 octobre

Arconsat, Chabreloche

- Mercredi 16 juillet
- Mercredi 24 septembre

Sauviat, St-Flour l'Etang

- Mardi 15 juillet
- Mardi 28 octobre



Inscrivez-vous :

04.73.80.40.88

Standard téléphonique ouvert du lundi au vendredi