



PLU
Plan Local d'Urbanisme

APPROBATION DU PLU :
Délibération du Conseil municipal du 20/12/2005

MODIFICATIONS, REVISIONS, MISES A JOUR, MISES EN COMMUNAUTÉ :
Modification n°1 approuvée par délibération le 12/07/2006
Modification n°2 approuvée par délibération le 28/06/2007
Modification n°3 approuvée par délibération le 14/10/2013
Modification simplifiée n°1 approuvée par délibération le 27/06/2016
Modification n°4 approuvée par délibération le 30/09/2019
Modification simplifiée n°2 approuvée par délibération le 27/06/2023
Modification simplifiée n°3 approuvée par délibération le 27/06/2023
Modification n°5 approuvée par délibération du 17/09/2024
Modification n°6

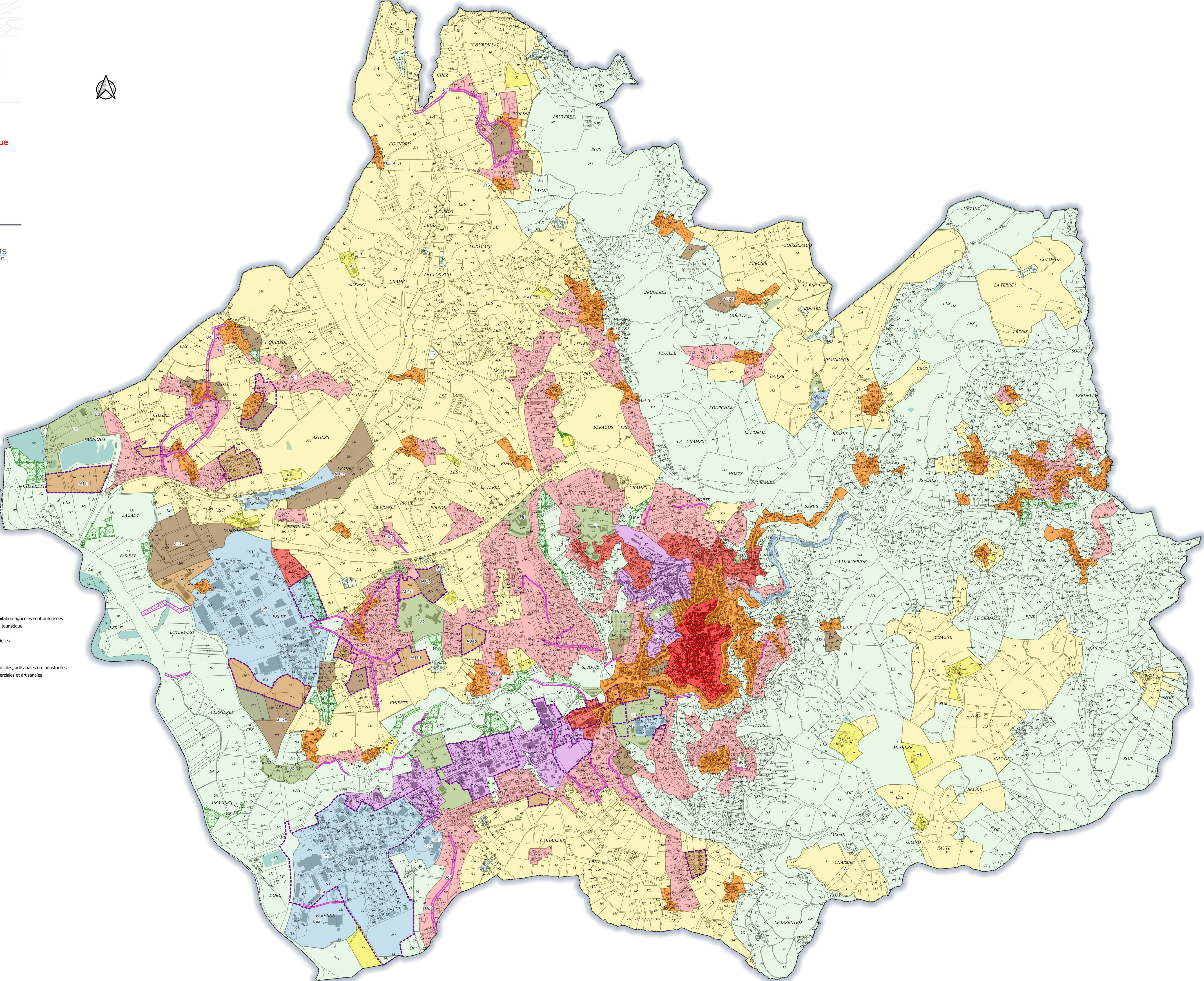
4.2 Reglement graphique
Vue générale

Février 2025

Echelle 1/9000



CAMPUS Développement
Centre d'affaires MAB, entrée n°4
27 route de Gondrie
63800 COURMIGNON-D'AUVERGNE
Tél 04 73 45 13 44
Mail : urbanisme@campus3.fr



Légende

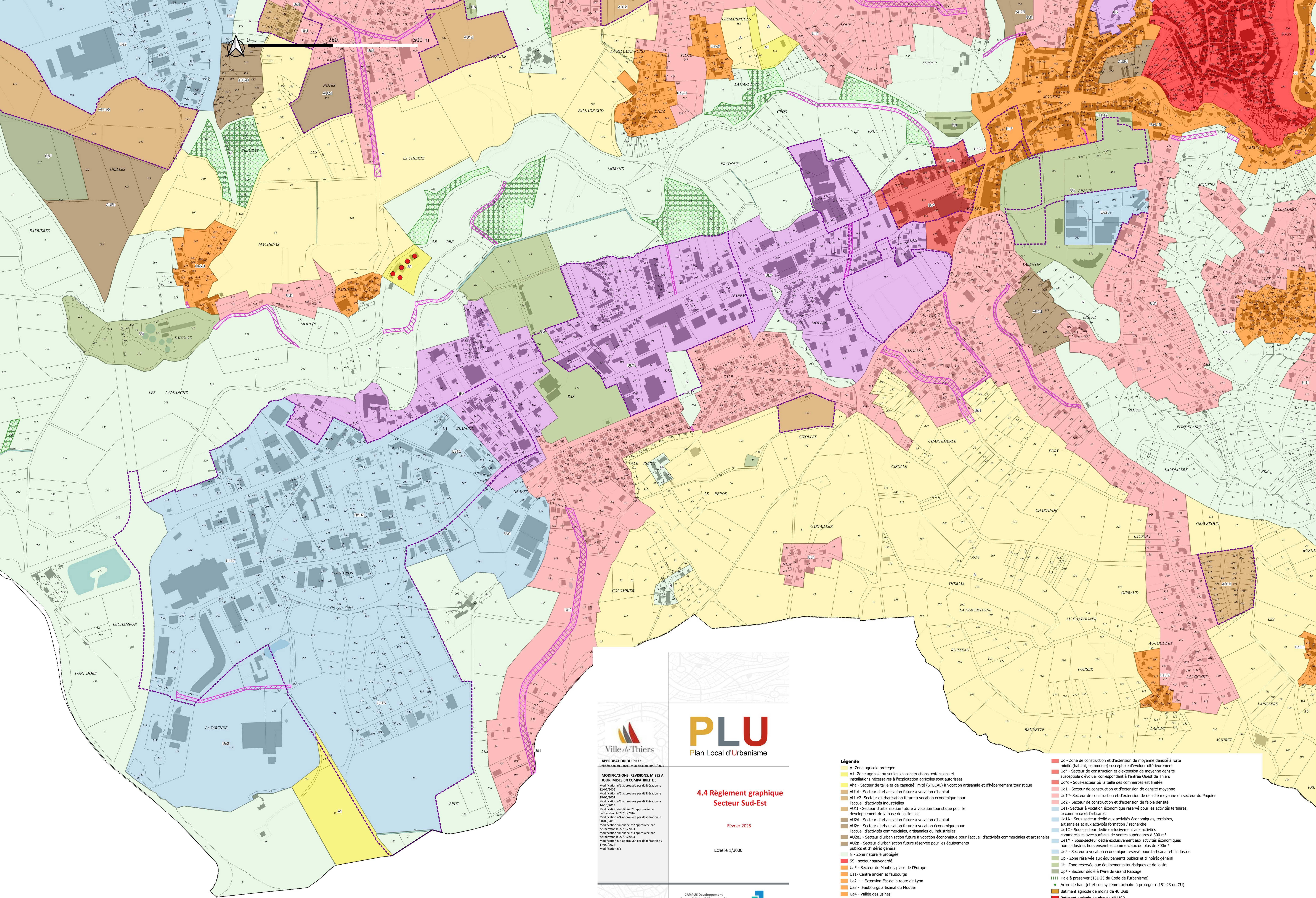
- A - Zone agricole protégée
- A1 - Zone agricole où seules les constructions, extensions et installations nécessaires à l'exploitation agricoles sont autorisées
- Aha - Secteur de taille et de capacité limitée (STEGAL) à vocation artisanale et d'hébergement touristique
- AU1d - Secteur d'urbanisation future à vocation d'habitat
- AU1e2 - Secteur d'urbanisation future à vocation économique pour l'accueil d'activités industrielles
- AU1t - Secteur d'urbanisation future à vocation touristique pour le développement de la base de loisirs Iloa
- AU2d - Secteur d'urbanisation future à vocation d'habitat
- AU2e - Secteur d'urbanisation future à vocation économique pour l'accueil d'activités commerciales, artisanales ou industrielles
- AU2e1 - Secteur d'urbanisation future à vocation économique pour l'accueil d'activités commerciales et artisanales
- AU2p - Secteur d'urbanisation future réservée pour les équipements publics et d'intérêt général
- N - Zone naturelle protégée
- SS - secteur sauvegardé
- Ua* - Secteur du Moutier, place de l'Europe
- Ua1 - Centre ancien et faubourgs
- Ua2 - Extension Est de la route de Lyon
- Ua3 - Faubourgs artisanal du Moutier
- Ua4 - Vallée des usines
- Ua5 - Villages anciens
- Up - Zone d'extension du centre historique
- Up* - Secteur destiné à l'habitat correspondant à l'entrée Ouest de Thiers
- UpL1 - Sous-secteur dédié spécifiquement aux loisirs et aux sports
- Uc - Zone de construction et d'extension de moyenne densité à forte mixité (habitat, commerce) susceptible d'évoluer ultérieurement
- Uc* - Secteur de construction et d'extension de moyenne densité susceptible d'évoluer correspondant à l'entrée Ouest de Thiers
- UcLc - Sous-secteur où la taille des commerces est limitée
- Ud1 - Secteur de construction et d'extension de densité moyenne
- Ud1* - Secteur de construction et d'extension de densité moyenne du secteur du Paquier
- Ud2 - Secteur de construction et d'extension de faible densité
- Ue1 - Secteur à vocation économique réservé pour les activités tertiaires, le commerce et l'artisanat
- Ue1A - Sous-secteur dédié aux activités économiques, tertiaires, artisanales et aux activités formation / recherche
- Ue1C - Sous-secteur dédié exclusivement aux activités commerciales avec surfaces de ventes supérieures à 300 m²
- Ue1M - Sous-secteur dédié exclusivement aux activités économiques hors industrie, hors ensemble commerciaux de plus de 3000 m²
- Ue2 - Secteur à vocation économique réservé pour l'artisanat et l'industrie
- Up - Zone réservée aux équipements publics et d'intérêt général
- Ur - Zone réservée aux équipements touristiques et de loisirs
- Up* - Secteur dédié à l'Aire de Grand Passage
- ||||| Haie à préserver (L151-23 du Code de l'urbanisme)
- Arbre de haut jet et son système racinaire à protéger (L151-23 du CU)
- Bâtiment agricole de moins de 40 UGB
- Bâtiment agricole de plus de 40 UGB
- Emplacement réservé (L151-41)
- L113-1 : Espaces boisés classés
- Orientation d'aménagement

Février 2025

Echelle 1/2500



- ### Légende
- A - Zone agricole protégée
 - A1- Zone agricole où seules les constructions, extensions et installations nécessaires à l'exploitation agricoles sont autorisées
 - Aha - Secteur de taille et de capacité limitée (STECAL) à vocation artisanale et d'hébergement touristique
 - AUI1d - Secteur d'urbanisation future à vocation d'habitat
 - AUI2e - Secteur d'urbanisation future à vocation économique pour l'accueil d'activités commerciales, artisanales ou industrielles
 - AUI1 - Secteur d'urbanisation future à vocation touristique pour le développement de la base de loisirs illoa
 - AUI2d - Secteur d'urbanisation future à vocation d'habitat
 - AUI2e - Secteur d'urbanisation future à vocation économique pour l'accueil d'activités commerciales, artisanales ou industrielles
 - AU21 - Secteur d'urbanisation future à vocation économique pour l'accueil d'activités commerciales et artisanales
 - AU22 - Secteur d'urbanisation future réservée pour les équipements publics et d'intérêt général
 - N - Zone naturelle protégée
 - SS - secteur sauvegardé
 - Ua* - Secteur du Moutier, place de l'Europe
 - U1 - Centre ancien et faubourgs
 - Ua2 - - Extension Est de la route de Lyon
 - Ua3 - Faubourgs artisanal du Moutier
 - Ua4 - Vallée des usines
 - Ua5 - Villages anciens
 - Ub - Zone d'extension du centre historique
 - Ub* - Secteur destiné à l'habitat correspondant à l'entrée Ouest de Thiers
 - Ub*U - Sous-secteur dédié spécifiquement aux loisirs et aux sports
 - Uc - Zone de construction et d'extension de moyenne densité à forte mixité (habitat, commerce) susceptible d'évoluer ultérieurement
 - Uc* - Secteur de construction et d'extension de moyenne densité susceptible d'évoluer correspondant à l'entrée Ouest de Thiers
 - Uc** - Sous-secteur où la taille des commerces est limitée
 - Ud1 - Secteur de construction et d'extension de densité moyenne
 - Ud1* - Secteur de construction et d'extension de densité moyenne du secteur du Paquier
 - Ud2 - Secteur de construction et d'extension de faible densité
 - Ue1 - Secteur à vocation économique réservé pour les activités tertiaires, le commerce et l'artisanat
 - Ue1A - Sous-secteur dédié aux activités économiques, tertiaires, artisanales et aux activités formation / supercherie
 - Ue1C - Sous-secteur dédié exclusivement aux activités commerciales avec surfaces de ventes supérieures à 300 m²
 - Ue1M - Sous-secteur dédié exclusivement aux activités économiques hors industrie, hors ensemble commerciaux de plus de 300m²
 - Ue2 - Secteur à vocation économique réservé pour l'artisanat et l'industrie
 - Up - Zone réservée aux équipements publics et d'intérêt général
 - Ut - Zone réservée aux équipements touristiques et de loisirs
 - Up* - Secteur dédié à l'aire de Grand Passage
 - IIII Hale à préserver (L151-23 du Code de l'urbanisme)
 - Arbre de haud jet, son système racinaire à protéger (L151-23 du CU)
 - Bâtiment agricole de moins de 40 USB
 - Bâtiment agricole de plus de 40 USB
 - ✖ Emplacement réservé (L151-41)
 - 🌳 L113-1 : Espaces boisés classés
 - 📍 Orientation d'aménagement



PLU

Plan Local d'Urbanisme

4.4 Règlement graphique

Secteur Sud-Est

Février 2025

Echelle 1/3000

APPROBATION DU PLU :
Délibération du Conseil municipal du 20/12/2025.

MODIFICATIONS, REVISIONS, MISES A JOUR, MISES EN COMPATIBILITE :
Modification n°1 approuvée par délibération le 12/07/2006.
Modification n°2 approuvée par délibération le 28/06/2007.
Modification n°3 approuvée par délibération le 14/10/2013.
Modification simplifiée n°1 approuvée par délibération le 27/06/2016.
Modification n°4 approuvée par délibération le 30/09/2018.
Modification simplifiée n°2 approuvée par délibération le 27/06/2023.
Modification simplifiée n°3 approuvée par délibération le 27/06/2023.
Modification n°5 approuvée par délibération du 17/09/2024.
Modification n°6.

Légende

- A - Zone agricole protégée
- A1 - Zone agricole où seules les constructions, extensions et installations nécessaires à l'exploitation agricole sont autorisées
- Aha - Secteur de taille et de capacité limitée (STECAL) à vocation artisanale et d'hébergement touristique
- AUI1d - Secteur d'urbanisation future à vocation d'habitat
- AUI1e2 - Secteur d'urbanisation future à vocation économique pour l'accueil d'activités industrielles
- AUI1t - Secteur d'urbanisation future à vocation touristique pour le développement de la base de loisirs Iloa
- AUI2d - Secteur d'urbanisation future à vocation d'habitat
- AUI2e - Secteur d'urbanisation future à vocation économique pour l'accueil d'activités commerciales, artisanales ou industrielles
- AUI2e1 - Secteur d'urbanisation future à vocation économique pour l'accueil d'activités commerciales et artisanales
- AUI2p - Secteur d'urbanisation future réservée pour les équipements publics et d'intérêt général
- N - Zone naturelle protégée
- SS - Secteur sauvegardé
- Ua* - Secteur du Moulin, place de l'Europe
- Ua1 - Centre ancien et faubourgs
- Ua2 - Extension Est de la route de Lyon
- Ua3 - Faubourgs artisanal du Moulin
- Ua4 - Vallée des usines
- Ua5 - Villages anciens
- Ub - Zone d'extension du centre historique
- Ub* - Secteur destiné à l'habitat correspondant à l'entrée Ouest de Thiers
- Ub*L - Sous-secteur dédié spécifiquement aux loisirs et aux sports
- Uc - Zone de construction et d'extension de moyenne densité à forte mixité (habitat, commerce) susceptible d'évoluer ultérieurement
- Uc* - Secteur de construction et d'extension de moyenne densité susceptible d'évoluer correspondant à l'entrée Ouest de Thiers
- Uc*L - Sous-secteur où la taille des commerces est limitée
- Ud1 - Secteur de construction et d'extension de densité moyenne
- Ud1* - Secteur de construction et d'extension de densité moyenne du secteur du Paquier
- Ud2 - Secteur de construction et d'extension de faible densité
- Ue1 - Secteur à vocation économique réservé pour les activités tertiaires, le commerce et l'artisanat
- Ue1A - Sous-secteur dédié aux activités économiques, tertiaires, artisanales et aux activités formation / recherche
- Ue1C - Sous-secteur dédié exclusivement aux activités commerciales avec surfaces de ventes supérieures à 300 m²
- Ue1M - Sous-secteur dédié exclusivement aux activités économiques hors industrie, hors ensemble commerciaux de plus de 300m²
- Ue2 - Secteur à vocation économique réservé pour l'artisanat et l'industrie
- Up - Zone réservée aux équipements publics et d'intérêt général
- Ut - Zone réservée aux équipements touristiques et de loisirs
- Up* - Secteur dédié à l'Aire de Grand Passage
- |||| Haie à préserver (L151-23 du Code de l'urbanisme)
- Arbre de haut jet et son système racinaire à protéger (L151-23 du CU)
- Bâtiment agricole de moins de 40 UGB
- Bâtiment agricole de plus de 40 UGB
- ⬡ Emplacement réservé (L151-41)
- ⬢ L113-1 : Espaces boisés classés
- ⬢ Orientation d'aménagement

CAMPUS Développement
Centre d'affaires MAB, entrée n°4
27, route du Centre
63800 COURSON D'AUVERGNE
Tél. 04 73 45 19 44
Mail : urbanisme@campusd.fr

