



Calendrier des collectes des déchets 2026

Thiers (secteur sud)



Consignes
de tri
au dos



Ordures ménagères (bac vert ou bordeaux) : le LUNDI

Emballages recyclables (bac jaune) : 1 VENDREDI sur 2



Rappel : merci de sortir votre bac la veille au soir du jour de collecte et le rentrer une fois collecté.

JANVIER	FÉVRIER	MARS	AVRIL	MAI	JUIN
1 J FÉRIÉ 01	1 D	1 D	1 M	1 V FÉRIÉ	1 L
2 V	2 L	2 L	2 J	2 S	2 M 23
3 S	3 M 06	3 M 10	3 V	3 D	3 M
4 D	4 M	4 M	4 S	4 L	4 J
5 L	5 J	5 J	5 D	5 M	5 V
6 M 02	6 V	6 V	6 L FÉRIÉ	6 M	6 S
7 M	7 S	7 S	7 M 15	7 J	7 D
8 J	8 D	8 D	8 M	8 V FÉRIÉ	8 L
9 V	9 L	9 L	9 J	9 S	9 M 24
10 S	10 M 07	10 M 11	10 V	10 D	10 M
11 D	11 M	11 M	11 S	11 L	11 J
12 L	12 J	12 J	12 D	12 M 20	12 V
13 M 03	13 V	13 V	13 L	13 M	13 S
14 M	14 S	14 S	14 M 16	14 J FÉRIÉ	14 D
15 J	15 D	15 D	15 M	15 V	15 L
16 V	16 L	16 L	16 J	16 S	16 M 25
17 S	17 M 08	17 M 12	17 V	17 D	17 M
18 D	18 M	18 M	18 S	18 L	18 J
19 L	19 J	19 J	19 D	19 M 21	19 V
20 M 04	20 V	20 V	20 L	20 M	20 S
21 M	21 S	21 S	21 M 17	21 J	21 D
22 J	22 D	22 D	22 M	22 V	22 L
23 V	23 L	23 L	23 J	23 S	23 M 26
24 S	24 M 09	24 M 13	24 V	24 D	24 M
25 D	25 M	25 M	25 S	25 L FÉRIÉ	25 J
26 L	26 J	26 J	26 D	26 M 22	26 V
27 M 05	27 V	27 V	27 L	27 M	27 S
28 M	28 S	28 S	28 M 18	28 J	28 D
29 J		29 D	29 M	29 V	29 L
30 V		30 L	30 J	30 S	30 M 27
31 S		31 M 14		31 D	
JUILLET	AOÛT	SEPTEMBRE	OCTOBRE	NOVEMBRE	DÉCEMBRE
1 M	1 S	1 M 36	1 J	1 D FÉRIÉ	1 M 49
2 J	2 D	2 M	2 V	2 L	2 M
3 V	3 L	3 J	3 S	3 M 45	3 J
4 S	4 M 32	4 V	4 D	4 M	4 V
5 D	5 M	5 S	5 L	5 J	5 S
6 L	6 J	6 D	6 M 41	6 V	6 D
7 M 28	7 V	7 L	7 M	7 S	7 L
8 M	8 S	8 M 37	8 J	8 D	8 M 50
9 J	9 D	9 M	9 V	9 L	9 M
10 V	10 L	10 J	10 S	10 M 46	10 J
11 S	11 M 33	11 V	11 D	11 M FÉRIÉ	11 V
12 D	12 M	12 S	12 L	12 J	12 S
13 L	13 J	13 D	13 M 42	13 V	13 D
14 M FÉRIÉ 29	14 V	14 L	14 M	14 S	14 L
15 M	15 S FÉRIÉ	15 M 38	15 J	15 D	15 M 51
16 J	16 D	16 M	16 V	16 L	16 M
17 V	17 L	17 J	17 S	17 M 47	17 J
18 S	18 M 34	18 V	18 D	18 M	18 V
19 D	19 M	19 S	19 L	19 J	19 S
20 L	20 J	20 D	20 M 43	20 V	20 D
21 M 30	21 V	21 L	21 M	21 S	21 L
22 M	22 S	22 M 39	22 J	22 D	22 M 52
23 J	23 D	23 M	23 V	23 L	23 M
24 V	24 L	24 J	24 S	24 M 48	24 J
25 S	25 M 35	25 V	25 D	25 M	25 V FÉRIÉ
26 D	26 M	26 S	26 L	26 J	26 S
27 L	27 J	27 D	27 M 44	27 V	27 D
28 M 31	28 V	28 L	28 M	28 S	28 L
29 M	29 S	29 M 40	29 J	29 D	29 M
30 J	30 D	30 M	30 V	30 L	30 M
31 V	31 L		31 S		31 J 01

Horaires de collecte de 5h à 20h. Règlement de collecte disponible sur www.cctdm.fr

> Certaines collectes ayant lieu un jour férié sont rattrapées, suivez la flèche !

> Plus d'infos ? Service déchets ménagers de TDM : 04 73 53 93 08 / accueil.dechets@cctdm.fr

RATTRAPAGE
DU VENDREDI
1^{ER} JANVIER
2027 FÉRIÉ

Thiers (secteur sud) : Avenue du Pré de la Pie, Avenue du Pradoux, Rue de la Sablière, Rue de la Chapelle, Rue des Cerisiers, Rue des clos, Rue des Fontaines, Rues des Platanes, Rue des Rosiers, Rue du Belvédère, Rue du Collongeau, Rue du Moulin, Rue Edouard Michelin, Rue St Vincent. Lieux-dits : La Goutte, La Roche, Tarenteix, La Croix des Champs, Zone de Felet, Zone du Champ du Bail, Lotissement ASF.

Consignes de tri des bacs jaunes (tous les emballages)



Info tri :
04.73.53.93.08



Papiers, cartons, emballages en carton :

journaux, magazines, livres,
briques, cartonnettes, boîtes...



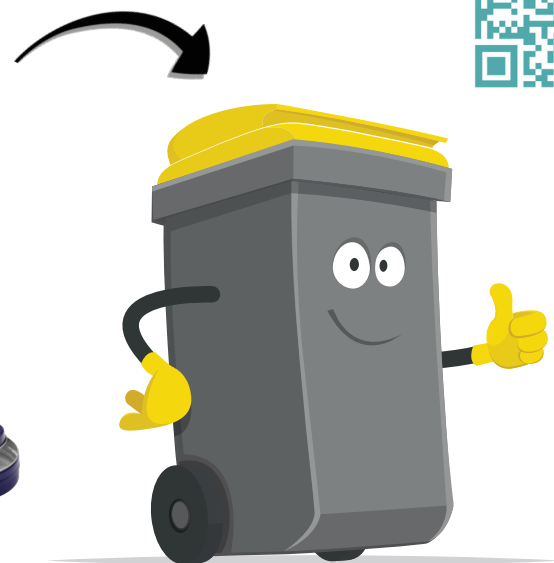
Tous les emballages en métal :

boîtes, conserves, aérosols, canettes
métal, tubes, bouchons, capsules,
couvercles...



Tous les emballages en plastique :

flacons, bidons, bouteilles, tubes, sacs et films,
pots, boîtes, barquettes...

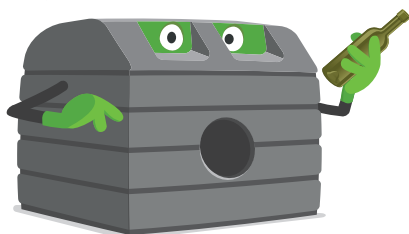


DANS LE BAC JAUNE EN VRAC...

Et le verre ?



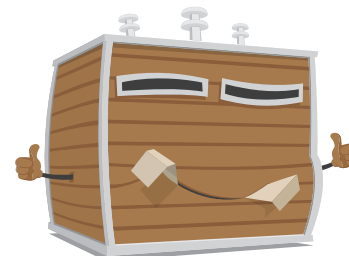
À déposer uniquement
dans les conteneurs
dédiés.



Et les gros cartons ?



Vous pouvez les déposer dans
les colonnes à cartons réparties
sur TDM et dans les déchèteries.



Que faire des déchets alimentaires ?

Trier ses déchets alimentaires est une obligation réglementaire.

TDM met à disposition gratuitement 1 composteur par foyer.

Commande sur www.valtom63.fr/module-composteurs.

Des composteurs collectifs sont aussi en place dans les quartiers et villages.



4 déchèteries réparties sur le territoire

Pour vos déchets volumineux, déchets verts, déchets dangereux, électriques,
meubles, gravats, bois, plâtre, batteries... :

Thiers (ZI de Matussière, rue du Forez)

Puy-Guillaume (ZI de l'Etang et de l'Ache, rue de l'Ache)

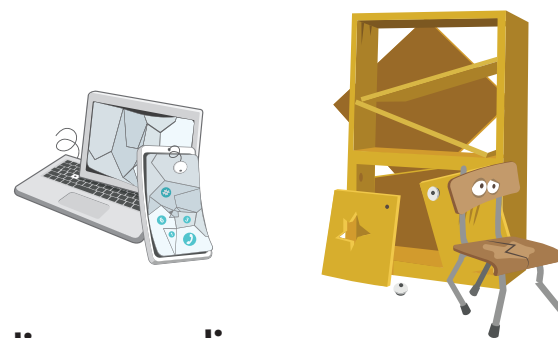
Courpière (ZA de Lagat, rue Francisque Sauzedde)

Saint-Rémy-sur-Durolle (300 route des Roses Trémières)

Ouvertes du lundi au samedi

9h15 - 12h / 13h30 - 17h15

(sauf horaires d'été, du 15 juin
au 15 septembre : 7h30-14h)



Et aussi...

Stop-pub : pour l'obtenir, contactez votre Mairie ou le service déchets ménagers de TDM au 04.73.53.93.08.

Broyage des déchets verts (élagage, taille) à domicile : prenez rendez-vous au 04.73.53.93.08 (service destiné aux particuliers, sur demande, une heure gratuite, à raison de deux fois par an. Voir conditions auprès du service).

Collecte des encombrants à domicile : calendrier des tournées et contacts sur www.cctdm.fr (service destiné aux particuliers, gratuit. Voir conditions auprès du service).

