



Calendrier des collectes des déchets 2026

Thiers (ville basse)



Consignes
de tri
au dos



Ordures ménagères (bac vert ou bordeaux) : LUNDI et JEUDI

Emballages recyclables (bac jaune) : VENDREDI



Rappel : merci de sortir votre bac la veille au soir du jour de collecte et le rentrer une fois collecté.

JANVIER	FÉVRIER	MARS	AVRIL	MAI	JUIN
1 J FÉRIÉ 01	1 D	1 D	1 M	1 V FÉRIÉ	1 L
2 V	2 L	2 L	2 J	2 S	2 M 23
3 S	3 M 06	3 M 10	3 V	3 D	3 M
4 D	4 M	4 M	4 S	4 L	4 J
5 L	5 J	5 J	5 D	5 M	5 V
6 M 02	6 V	6 V	6 L FÉRIÉ	6 M 19	6 S
7 M	7 S	7 S	7 M 15	7 J	7 D
8 J	8 D	8 D	8 M	8 V FÉRIÉ	8 L
9 V	9 L	9 L	9 J	9 S	9 M 24
10 S	10 M 07	10 M 11	10 V	10 D	10 M
11 D	11 M	11 M	11 S	11 L	11 J
12 L	12 J	12 J	12 D	12 M 20	12 V
13 M 03	13 V	13 V	13 L	13 M	13 S
14 M	14 S	14 S	14 M 16	14 J FÉRIÉ	14 D
15 J	15 D	15 D	15 M	15 V	15 L
16 V	16 L	16 L	16 J	16 S	16 M 25
17 S	17 M 08	17 M 12	17 V	17 D	17 M
18 D	18 M	18 M	18 S	18 L	18 J
19 L	19 J	19 J	19 D	19 M 21	19 V
20 M 04	20 V	20 V	20 L	20 M	20 S
21 M	21 S	21 S	21 M 17	21 J	21 D
22 J	22 D	22 D	22 M	22 V	22 L
23 V	23 L	23 L	23 J	23 S	23 M 26
24 S	24 M 09	24 M 13	24 V	24 D	24 M
25 D	25 M	25 M	25 S	25 L FÉRIÉ	25 J
26 L	26 J	26 J	26 D	26 M 22	26 V
27 M 05	27 V	27 V	27 L	27 M	27 S
28 M	28 S	28 S	28 M 18	28 J	28 D
29 J		29 D	29 M	29 V	29 L
30 V		30 L	30 J	30 S	30 M 27
31 S		31 M 14		31 D	
JUILLET	AOÛT	SEPTEMBRE	OCTOBRE	NOVEMBRE	DÉCEMBRE
1 M	1 S	1 M 36	1 J	1 D FÉRIÉ	1 M 49
2 J	2 D	2 M	2 V	2 L	2 M
3 V	3 L	3 J	3 S	3 M 45	3 J
4 S	4 M 32	4 V	4 D	4 M	4 V
5 D	5 M	5 S	5 L	5 J	5 S
6 L	6 J	6 D	6 M 41	6 V	6 D
7 M 28	7 V	7 L	7 M	7 S	7 L
8 M	8 S	8 M 37	8 J	8 D	8 M 50
9 J	9 D	9 M	9 V	9 L	9 M
10 V	10 L	10 J	10 S	10 M 46	10 J
11 S	11 M 33	11 V	11 D	11 M FÉRIÉ	11 V
12 D	12 M	12 S	12 L	12 J	12 S
13 L	13 J	13 D	13 M 42	13 V	13 D
14 M FÉRIÉ 29	14 V	14 L	14 M	14 S	14 L
15 M	15 S FÉRIÉ	15 M 38	15 J	15 D	15 M 51
16 J	16 D	16 M	16 V	16 L	16 M
17 V	17 L	17 J	17 S	17 M 47	17 J
18 S	18 M 34	18 V	18 D	18 M	18 V
19 D	19 M	19 S	19 L	19 J	19 S
20 L	20 J	20 D	20 M 43	20 V	20 D
21 M 30	21 V	21 L	21 M	21 S	21 L
22 M	22 S	22 M 39	22 J	22 D	22 M 52
23 J	23 D	23 M	23 V	23 L	23 M
24 V	24 L	24 J	24 S	24 M 48	24 J
25 S	25 M 35	25 V	25 D	25 M	25 V FÉRIÉ
26 D	26 M	26 S	26 L	26 J	26 S
27 L	27 J	27 D	27 M 44	27 V	27 D
28 M 31	28 V	28 L	28 M	28 S	28 L
29 M	29 S	29 M 40	29 J	29 D	29 M
30 J	30 D	30 M	30 V	30 L	30 M
31 V	31 L		31 S		31 J 01

Horaires de collecte de 5h à 20h. Règlement de collecte disponible sur www.cctdm.fr

> Certaines collectes ayant lieu un jour férié sont rattrapées, suivez la flèche !

> Plus d'infos ? Service déchets ménagers de TDM : 04 73 53 93 08 / accueil.dechets@cctdm.fr



Thiers (ville basse) : Allée du Bois, Allée des Tilleuls, Avenue des Oeillets, Avenue des Peupliers, Avenue du Bon repos, Avenue du Général de Gaulle, Avenue Léo Lagrange, Carrefour, Chemin de Matussière, Chemin de la Varenne, Place des Hirondelles, Place des sports, Route de Sainte-Marguerite, Rue Adrien Legay, Rue de la Cité Montagnier, Rue des Lilas, Rue du 19 mars, Rue du Ruisseau, Rue du Torpilleur Sirocco, Rue François Truffaut, Rue Jean Moulin, ZAC Varenne 2.
Lieux-dits : La Rivale, Chez la Mère Depalle, Tamier, Iloa.

Consignes de tri des bacs jaunes (tous les emballages)



Info tri :
04.73.53.93.08

Papiers, cartons, emballages en carton :

journaux, magazines, livres,
briques, cartonnets, boîtes...



Tous les emballages en plastique :

flacons, bidons, bouteilles, tubes, sacs et films,
pots, boîtes, barquettes...



Tous les emballages en métal :

boîtes, conserves, aérosols, canettes
métal, tubes, bouchons, capsules,
couvercles...



DANS LE BAC JAUNE EN VRAC...

Et le verre ?



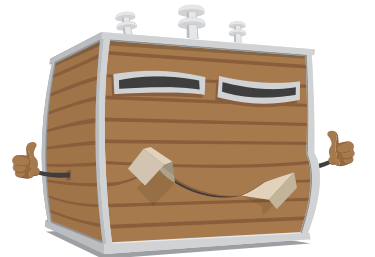
À déposer uniquement
dans les conteneurs
dédiés.



Et les gros cartons ?



Vous pouvez les déposer dans
les colonnes à cartons réparties
sur TDM et dans les déchèteries.



Que faire des déchets alimentaires ?

Trier ses déchets alimentaires est une obligation réglementaire.
TDM met à disposition gratuitement 1 composteur par foyer.
Commande sur www.valtom63.fr/module-composteurs.
Des composteurs collectifs sont aussi en place dans les quartiers et villages.

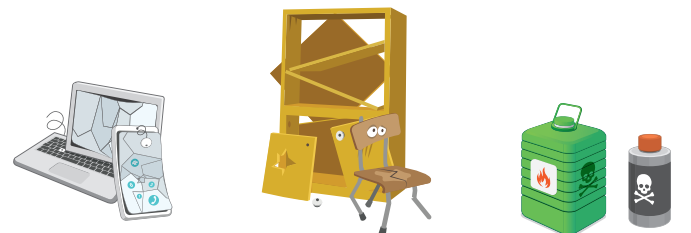


4 déchèteries réparties sur le territoire

Pour vos déchets volumineux, déchets verts, déchets dangereux, électriques,
meubles, gravats, bois, plâtre, batteries... :

Thiers (ZI de Matussière, rue du Forez)
Puy-Guillaume (ZI de l'Etang et de l'Ache, rue de l'Ache)
Courpière (ZA de Lagat, rue Francisque Sauzedde)
Saint-Rémy-sur-Durolle (300 route des Roses Trémières)

Ouvertes du lundi au samedi
9h15 - 12h / 13h30 - 17h15
(sauf horaires d'été, du 15 juin
au 15 septembre : 7h30-14h)



Et aussi...

Stop-pub : pour l'obtenir, contactez votre Mairie ou le service déchets ménagers de TDM au 04.73.53.93.08.
Broyage des déchets verts (élagage, taille) à domicile : prenez rendez-vous au 04.73.53.93.08 (service destiné aux particuliers, sur demande, une heure gratuite, à raison de deux fois par an. Voir conditions auprès du service).
Collecte des encombrants à domicile : calendrier des tournées et contacts sur www.cctdm.fr (service destiné aux particuliers, gratuit. Voir conditions auprès du service).

